

# 《庄河市徐岭镇杨屯村村村庄规划(2021-2035年)》 公告

## 一、基本情况

### 1. 区域位置

杨屯村位于大连徐岭镇的东南部，距离庄河市5公里。国道鹤大线穿越该村，并与省道庄岫路相连接，地理交通区位极为优越。全域国土空间呈现“水田交错，绿地镶嵌”的格局，村庄北部地势较为复杂，南部地势较为平坦，域内耕地资源、设施农业资源、水资源丰富。

### 2. 规划范围

本次徐岭杨屯村村村庄规划范围以行政区划分的范围为准，包括杨屯村全部国土空间，13个自然屯，总计全村总面积1066.28公顷。

### 3. 规划期限

规划基期2020年，近期末2025年，远期末2035年。

## 二、国土空间管控

《大连市庄河市徐岭镇国土空间总体规划(2021-2035年)》将杨屯村定位为城郊融合类村庄。明确杨屯村2035年约束性指标包括：永久基本农田面积477.34公顷，耕地保有量542.96公顷，湿地面积35.13公顷，村庄建设边界面积125.65公顷。

### 1. 保障农业空间

农业空间包括耕地、园地、设施农用地等。规划形成两大农业片区，即北部农林种植区、南部农林种植区。

统筹安排农业发展空间，坚持农地农用，稳定粮食播种面积，鼓励发展多功能复合、多业态融合的绿色高效农业。规划果园面积约 1115.89 公顷，引导形成有机果蔬种植、果蔬采摘、乡村休闲旅游、观光农业融合发展的现代农业基地。尽量利用未利用地、农村闲置设施农用地及存量利用效率低下的建设用地发展设施农业。农业规模经营必须兴建的配套设施，在不占用永久基本农田的前提下，按相关规定要求纳入设施农用地管理。

分类优化设置田间道，具有农田耕作、农业物资运输等现代化农业生产功能的田间道，道路宽度宜控制在 3-6 米；以步行功能为主的生产路，宽度控制 1.5-3 米；同时可结合休闲旅游节点设置慢行步道。

## 2. 保护生态空间

严守生态保护底线，严格落实上位规划传导的生态红线，杨屯村境内无生态红线。需要将生态保护红线以外集中连片的林地、河流划入一般生态空间。

湿地保护。落实上位规划确定的湿地面积约 35.13 公顷，严格管控湿地活动，禁止开垦、填埋、排干湿地，永久性截断湿地水源，向湿地超标排放污染物等破坏湿地的行为。

林地保护。落实上位规划下达的林地保有量指标和保护要求，杨屯村无绿化造林图斑。

### 3. 优化建设空间

根据《大连市庄河市徐岭镇国土空间总体规划(2021-2035年)》，杨屯村村庄建设边界约 125.65 公顷。

根据上位规划指标传导及乡村地区人口变化趋势，杨屯村建设用地以存量盘活利用为主，新增空间集中在村庄南侧，靠近镇区。新增用地主要用于落实上位规划传导的一二三产融合项目，位于坡东、林家山，主要为新增商业服务设施、工业设施、公益性设施提供空间。

## 三、村域空间发展规划

### 1. 产业发展

以农业资源为依托，以丰富的温泉资源为核心，发展农业观光、农资公司建设、温泉康养等产业，促进农村一二三产融合发展。建设“农业观光+温泉康养”的休闲颐养乡村。

### 2. 人口规模

至规划期末 2035 年，常住人口估算约 1800 人。户籍人口约 4184 人。

### 3. 空间发展布局

保持杨屯村山水风貌的大格局，增加景观植被丰富度，避免减法，规划村域空间结构形成以村委会所在地为中心，以各行政村为重点，近郊发展，形成“两轴三片区”的发展结构。

#### (1) 两轴

结合东西向的鹤大线形成发展主轴。

结合南北向的复杨线形成发展副轴。

## (2) 三片区

分别是南部经济片区、中部经济片区和北部经济片区。

## **四、人居环境整治规划**

人居环境整治主要对象是规划中已经集中布局的村庄居民点，结合农民生产生活方式，从道路环境整治、重点区域亮化、净化整治、绿化景观整治、边沟整治等角度对村庄人居环境进行规划设计。

## **五、近期整治规划**

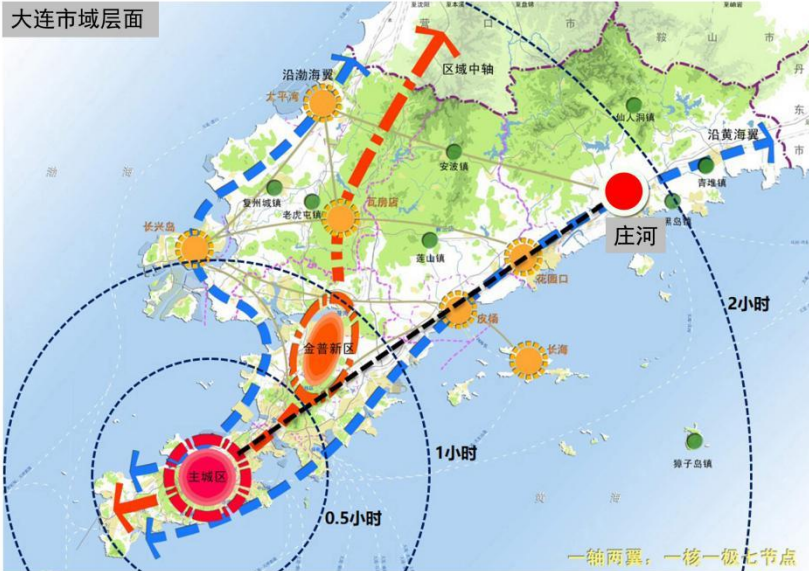
针对杨屯村实际建设需求、居民生产生活和生态保护面临的迫切问题，近期重点从公共服务设施、商业服务设施、公用设施、道路工程、人居环境等方面建设项目，主要增加项目包括快递投放点、农村物流点、科技服务点、商业服务中心、消防点、新建路灯、建设入口景观。

# 六、附图

## 1. 区位图

### 庄河市徐岭镇杨屯村村庄规划（2021-2035年）

01 区位示意图



- 01
- 02
- 03

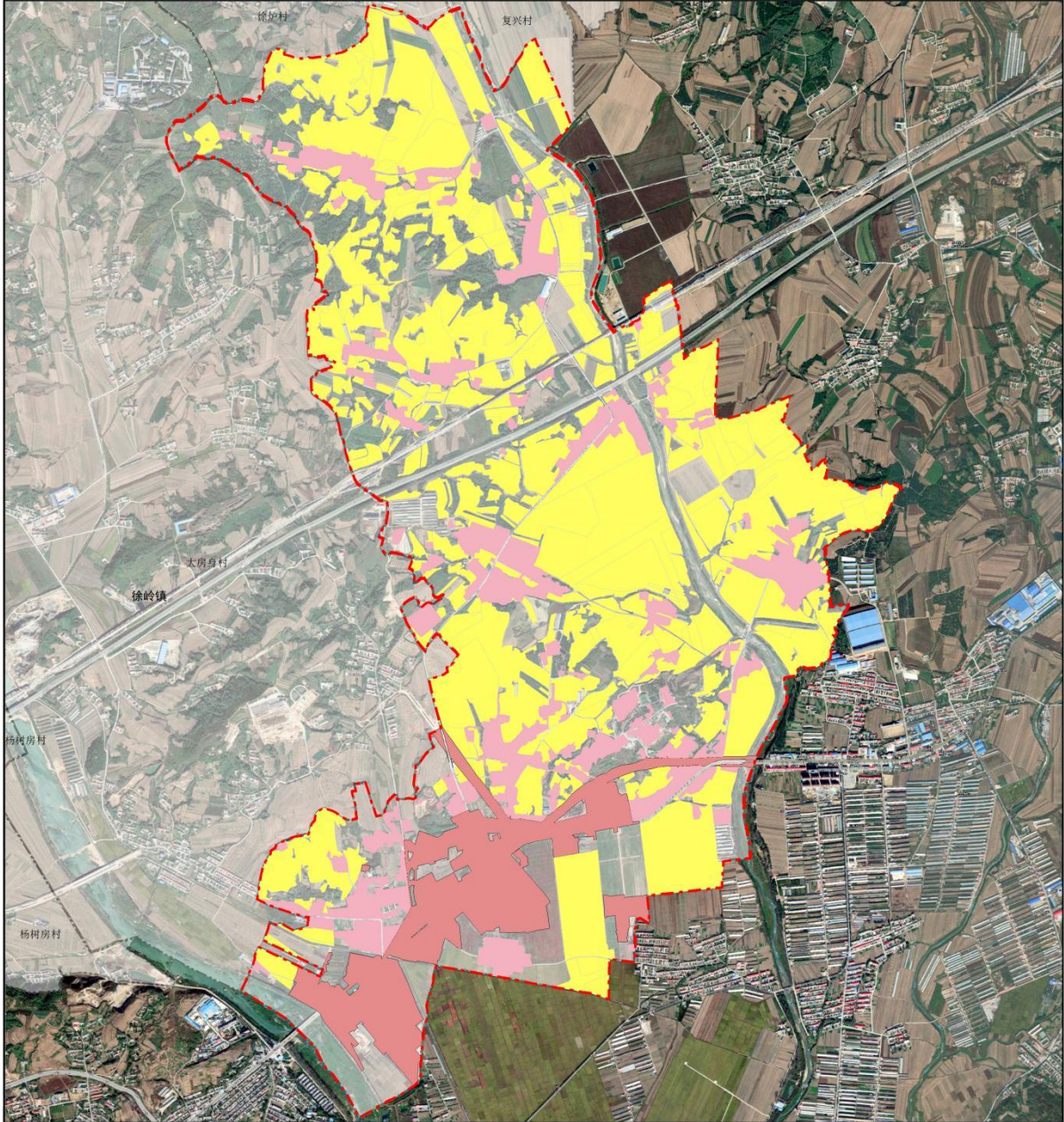
01 杨屯村在大连市的区位  
 01 杨屯村在庄河市的区位  
 01 杨屯村在徐岭镇的区位



## 2. 各类控制线管控图

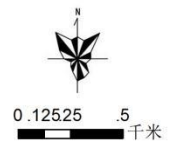
### 庄河市徐岭镇杨屯村村庄规划（2021-2035年）

04 各类控制线管控图



**图例**

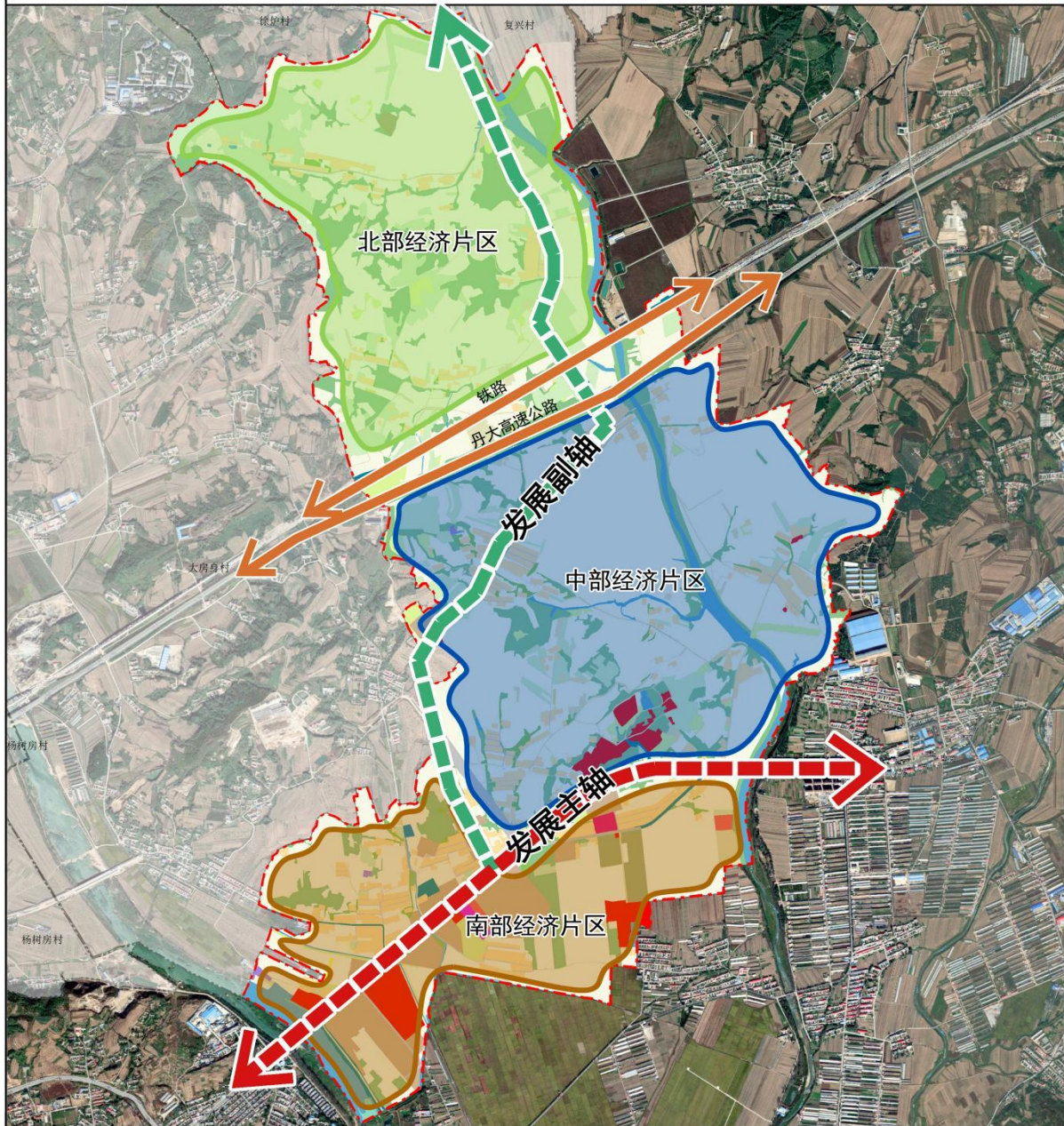
- 村庄建设边界
- 城镇开发边界
- 耕地和永久基本农田保护红线
- 村界



### 3. 村域空间结构规划图

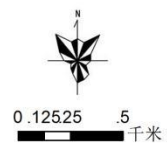
## 庄河市徐岭镇杨屯村村庄规划（2021-2035年）

05 村域空间结构规划图



图例

- 功能片区
- 发展主轴
- 发展副轴

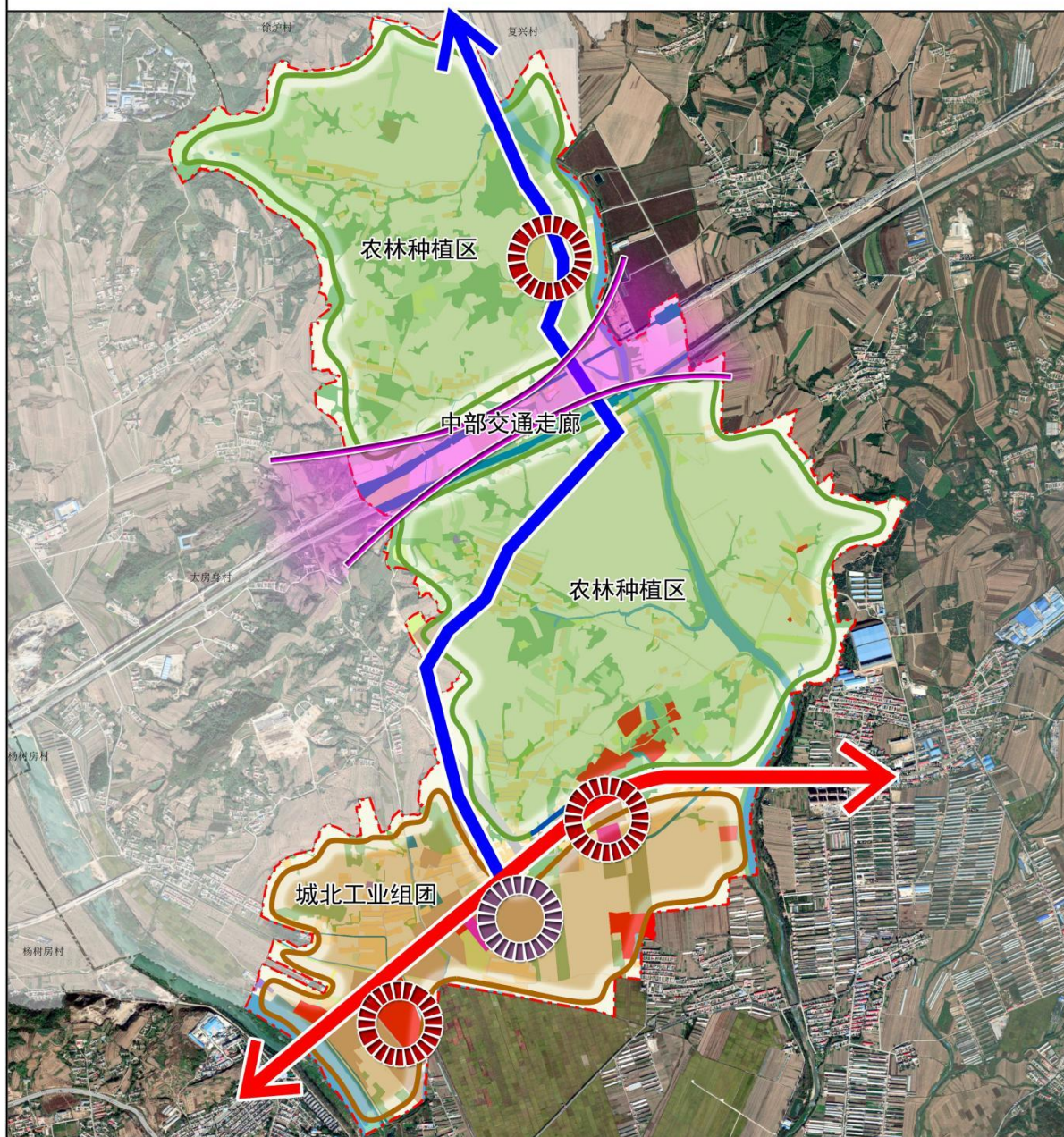




## 5. 产业空间发展引导图

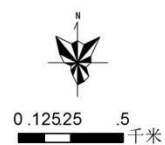
### 庄河市徐岭镇杨屯村村庄规划（2021-2035年）

10 产业空间发展引导图



图例

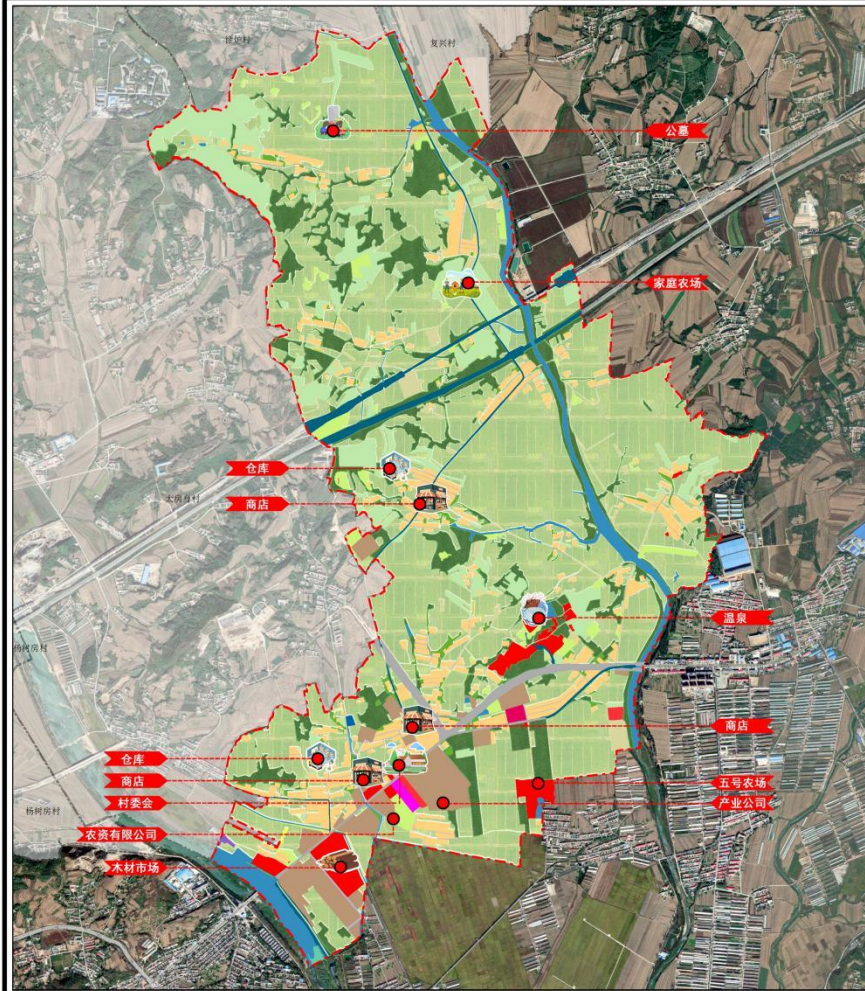
- 产业发展轴
- 产业片区
- 产业发展组团



## 6. 村民版规划图

### 庄河市徐岭镇杨屯村村庄规划（2021-2035年）

村民版规划图



#### 区位图



0 .375 .75 1.5 千米

**村民建房指引:**新建住宅按照“一户一宅”原则,每户宅基地不超过300平方米,形成统一风格、院落形式和街巷空间尺度。

**乡贤名录:**本村形成由教育人员、企业人员、种养能手、管理人员等本土乡贤、为乡村振兴发展建言献策。

**村规民约:**为保证乡村建设有序、村容村貌整洁、乡风文明积极,应遵守耕地、林地、生态保护、建设规划等相关规章制度和行为规范。

**智慧乡村:**本村各类指挥平台如下,各类公众账号、小程序、APP等智能网络平台,内容可以通过涵盖农业科普、养殖知识、种植技术等,乡村旅游电子地图,针对游客,展现乡村特色景观和旅游地点。